

# RAPORT Z KONSULTACJI SPOŁECZNYCH W GMINIE MIEDZICHOWO PRZEPROWADZONYCH OD 2 DO 22 CZERWCA 2020 R.

ANKIETA – „Stan istniejący oraz perspektywy rozwoju Gminy Miedzichowo”

## WYNIKI

Spis treści:

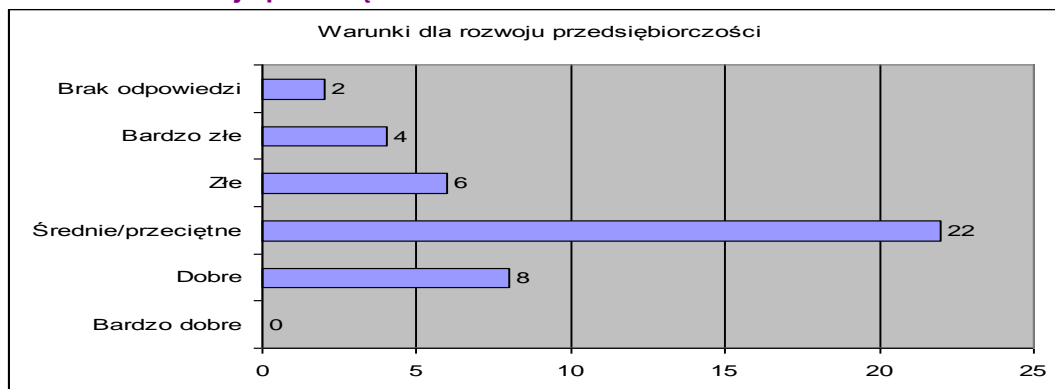
1. Ankieta konsultacji społecznych
2. Wyniki ze względu na poszczególne obszary i pytania
3. Charakterystyka głosujących

Proszę ocenić warunki życia i działalności w Gminie Miedzichowo oraz możliwości jej rozwoju.

Możliwe odpowiedzi:

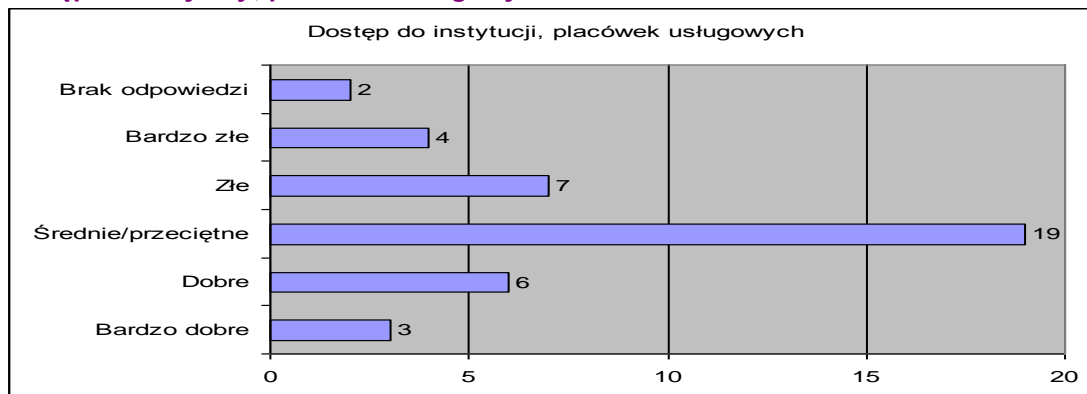
1. Bardzo dobre
2. Dobre
3. Średnie/przeciętne
4. Złe
5. Bardzo złe

Warunki dla rozwoju przedsiębiorczości



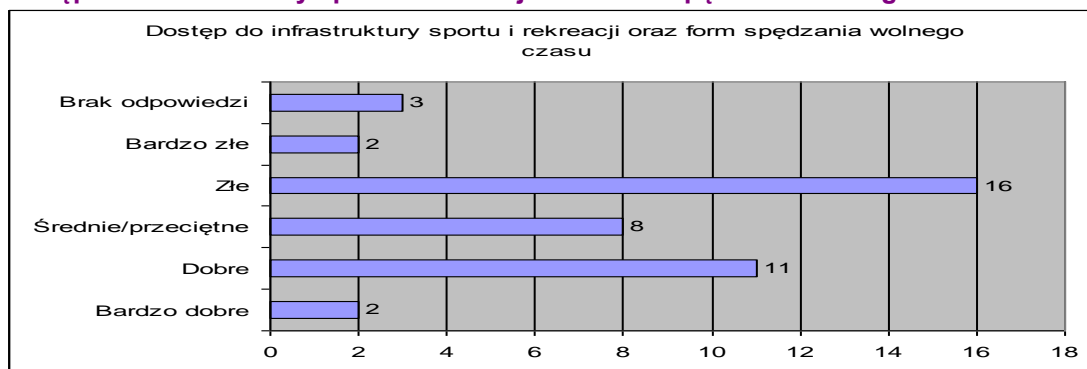
Głosujący najczęściej wybierali odpowiedzi: **Średnie/przeciętne oraz dobre, nieco mniej złe**

Dostęp do instytucji, placówek usługowych



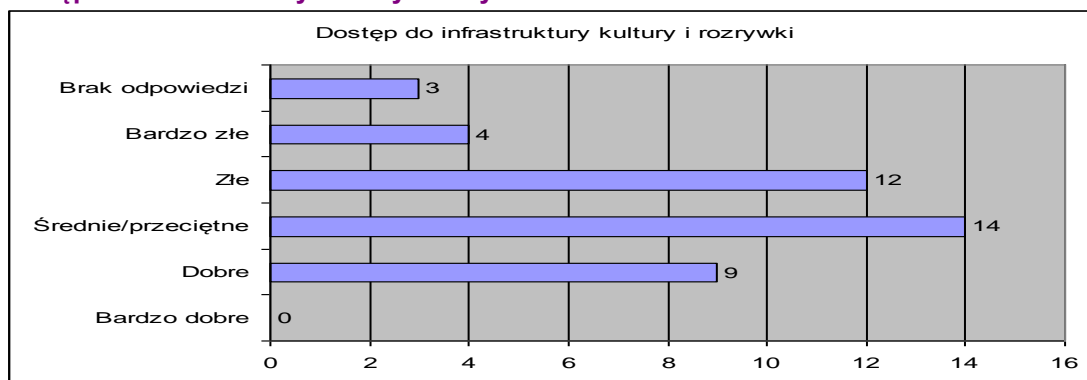
Głosujący najczęściej wybierali odpowiedzi: **Średnie/przeciętne oraz złe, nieco mniej dobre**

### Dostęp do infrastruktury sportu i rekreacji oraz form spędzenia wolnego czasu



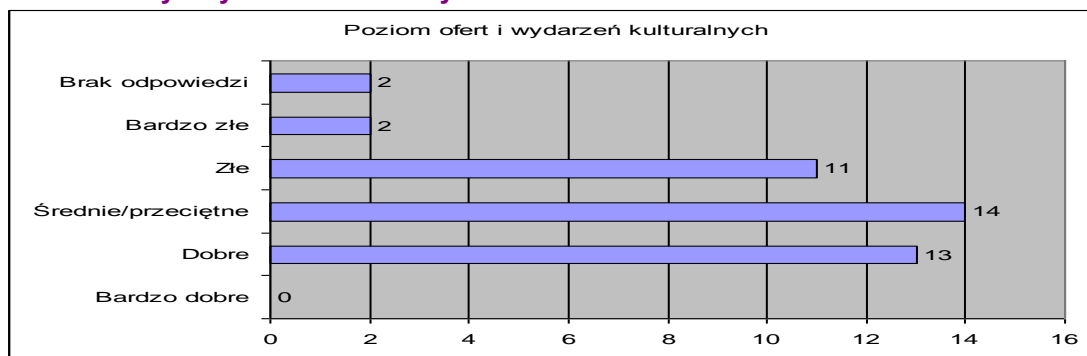
Głosujący najczęściej wybierali odpowiedzi: **Złe oraz dobre, nieco mniej średnie/przeciętne**

### Dostęp do infrastruktury kultury i rozrywki



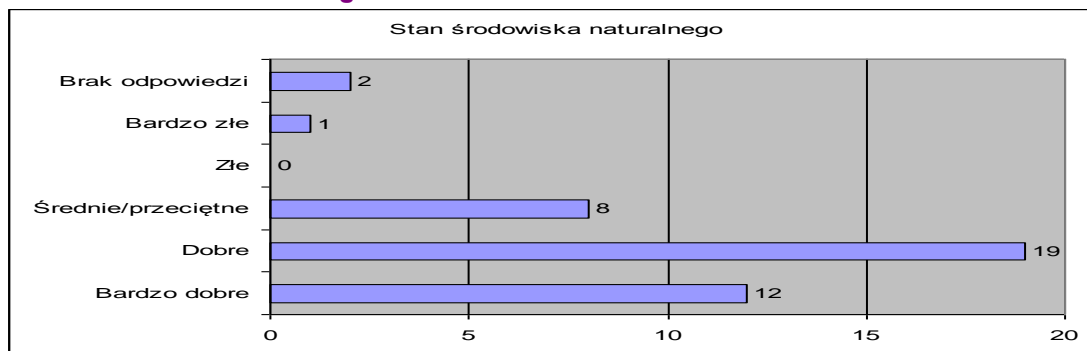
Głosujący najczęściej wybierali odpowiedzi: **Średnie/przeciętne oraz złe, nieco mniej dobre**

### Poziom oferty i wydarzeń kulturalnych



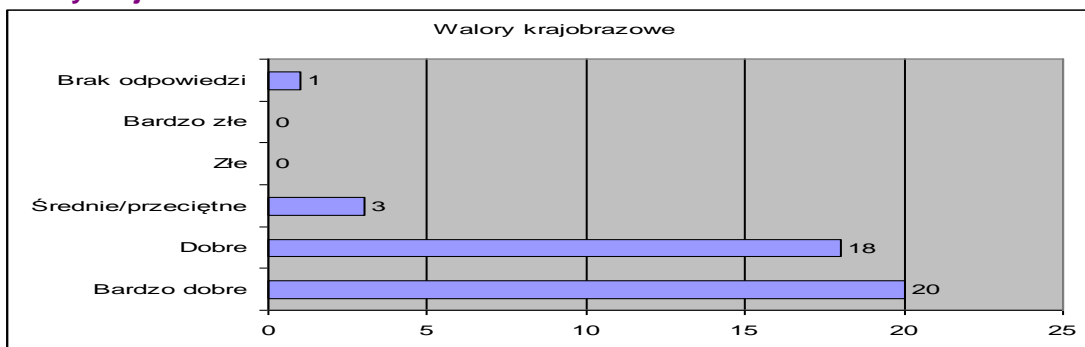
Głosujący najczęściej wybierali odpowiedzi: **Średnie/przeciętne oraz dobre, nieco mniej złe**

### Stan środowiska naturalnego



Głosujący najczęściej wybierali odpowiedzi: **Dobre oraz bardzo dobre, nieco mniej Średnie/przeciętne**

### Walory krajobrazowe



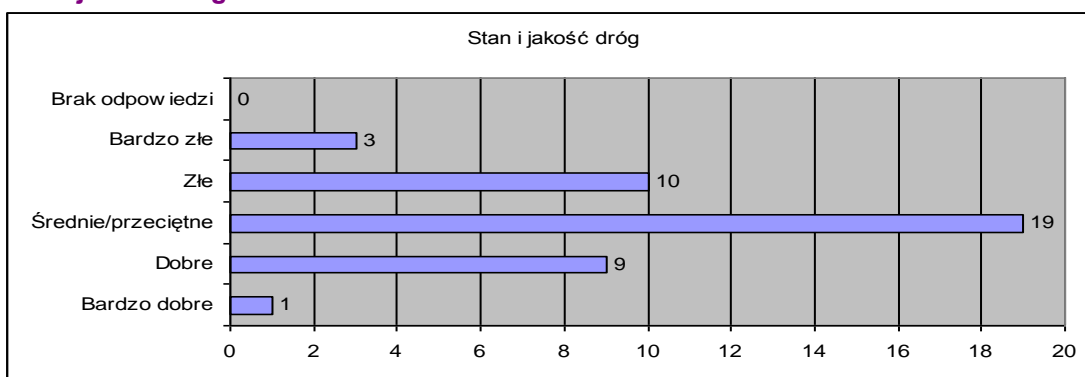
Głosujący najczęściej wybierali odpowiedzi: **Bardzo dobre oraz dobre, dużo mniej Średnie/przeciętne**

### Zagospodarowanie przestrzeni publicznych ( w tym: place, skwery, rynki, miejsca spotkań)



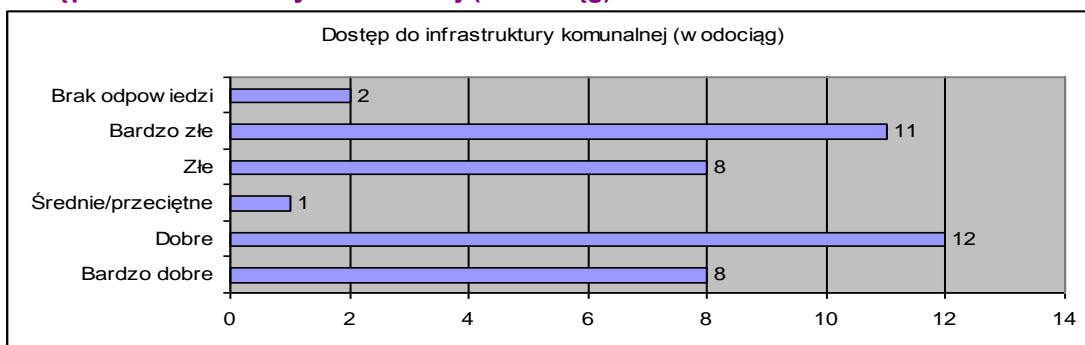
Głosujący najczęściej wybierali odpowiedzi: **Średnie/przeciętne, dobre oraz nieco mniej bardzo złe**

### Stan i jakość dróg



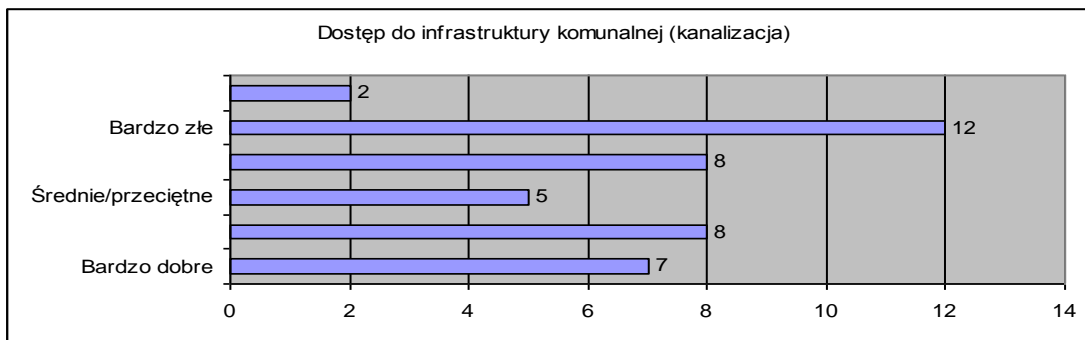
Głosujący najczęściej wybierali odpowiedzi: **Średnie/przeciętne, złe oraz nieco mniej dobre**

### Dostęp do infrastruktury komunalnej (wodociąg)



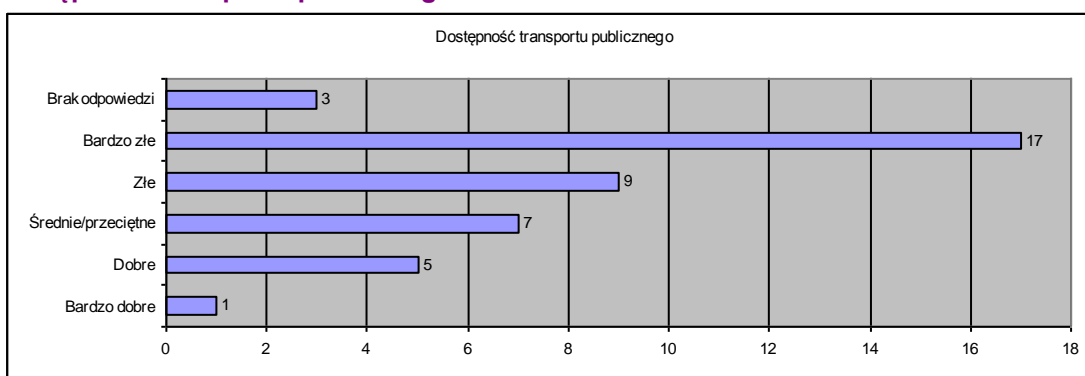
Głosujący najczęściej wybierali odpowiedzi: **Dobre, bardzo złe oraz nieco mniej b. dobre lub złe**

### Dostęp do infrastruktury komunalnej (kanalizacja)



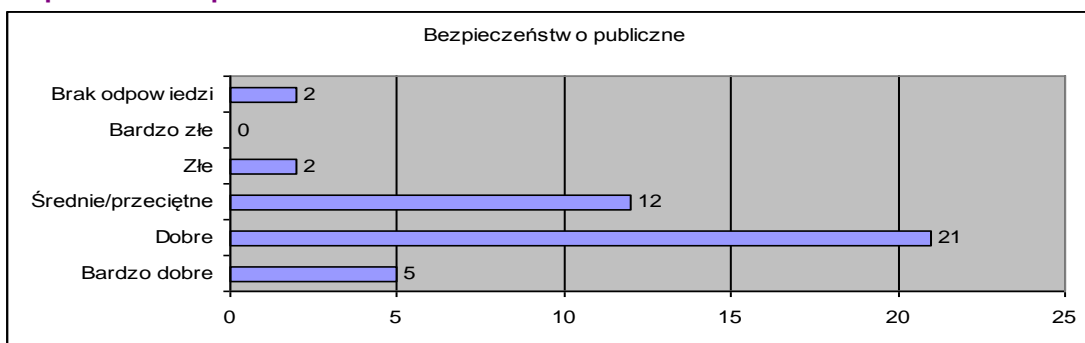
Głosujący najczęściej wybierali odpowiedzi: **Bardzo złe, złe, dobre oraz nieco mniej bardzo dobre**

### Dostępność transportu publicznego



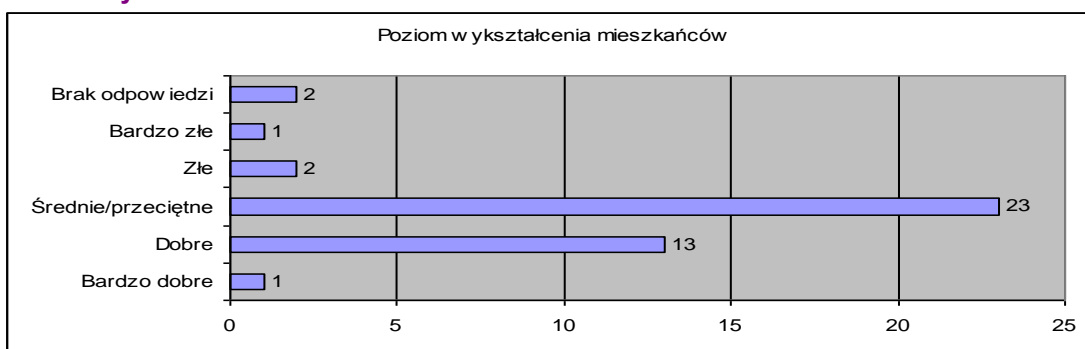
Głosujący najczęściej wybierali odpowiedzi: **Bardzo złe, złe, średnie/przeciętne oraz nieco mniej dobre**

### Bezpieczeństwo publiczne



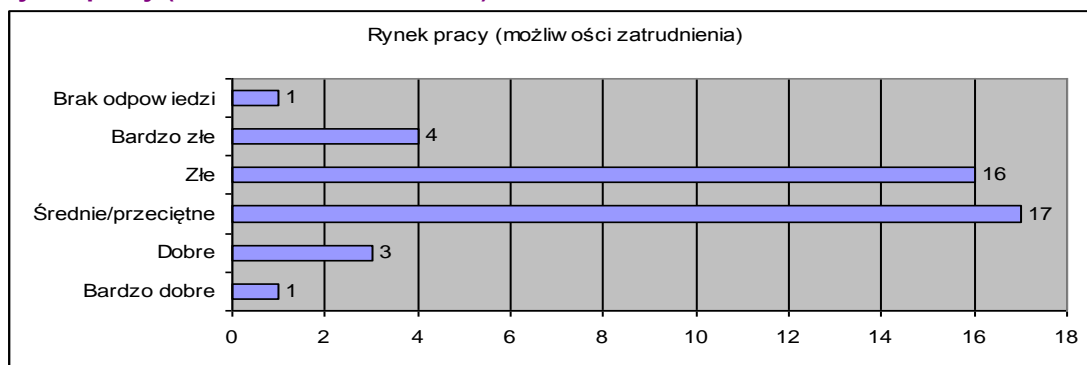
Głosujący najczęściej wybierali odpowiedzi: **Dobre, średnie/przeciętne oraz nieco mniej bardzo dobre**

### Poziom wykształcenia mieszkańców



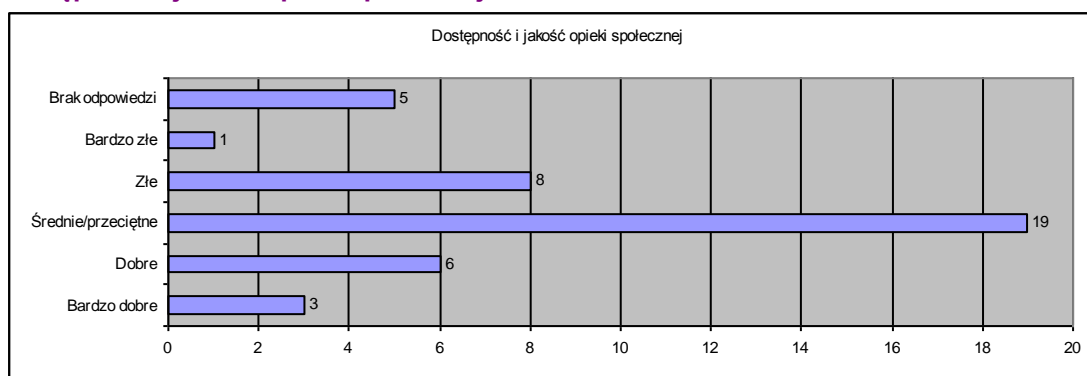
Głosujący najczęściej wybierali odpowiedzi: **Średnie/przeciętne oraz dobre**

### Rynek pracy (możliwości zatrudnienia)



Głosujący najczęściej wybierali odpowiedzi: **Średnie/przeciętne oraz złe, dużo mniej bardzo złe**

### Dostępność i jakość opieki społecznej



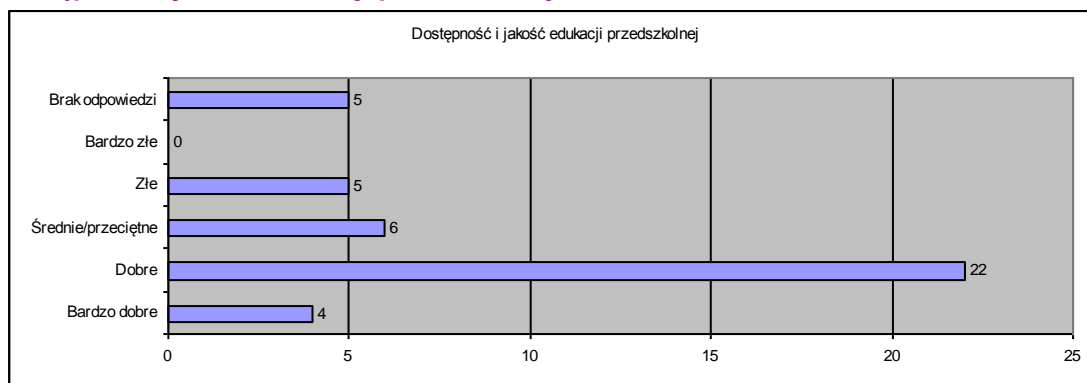
Głosujący najczęściej wybierali odpowiedzi: **Średnie/przeciętne oraz złe, dużo mniej dobre**

### Dostępność i jakość opieki zdrowotnej



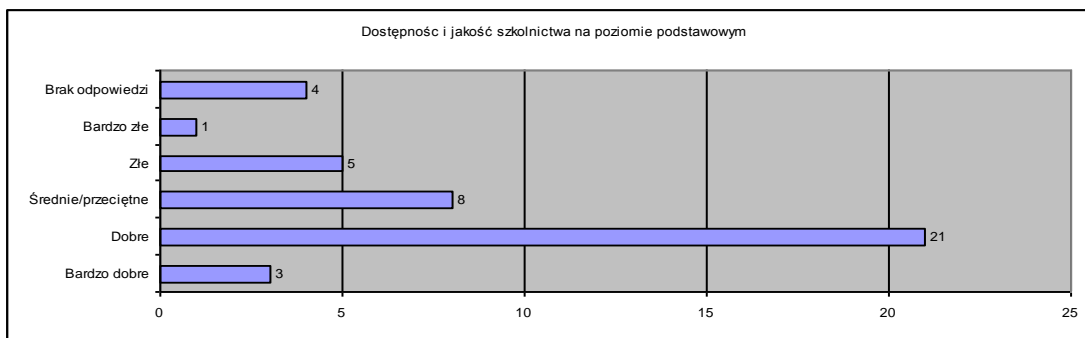
Głosujący najczęściej wybierali odpowiedzi: **Złe oraz średnie/przeciętne, dużo mniej dobre**

### Dostępność i jakość edukacji przedszkolnej



Głosujący najczęściej wybierali odpowiedzi: **Dobre oraz średnie/przeciętne, nieco mniej złe**

### Dostępność i jakość szkolnictwa na poziomie podstawowym



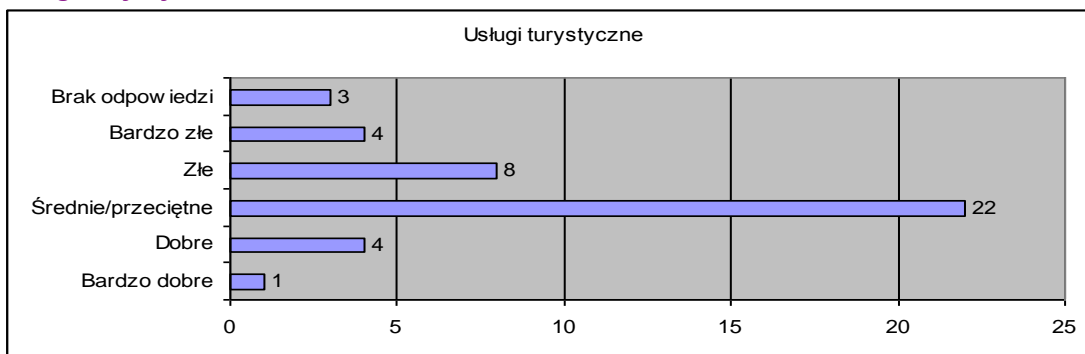
Głosujący najczęściej wybierali odpowiedzi: **Dobre oraz średnie/przeciętne, nieco mniej złe**

### Dostępność i jakość szkolnictwa na poziomie gimnazjalnym



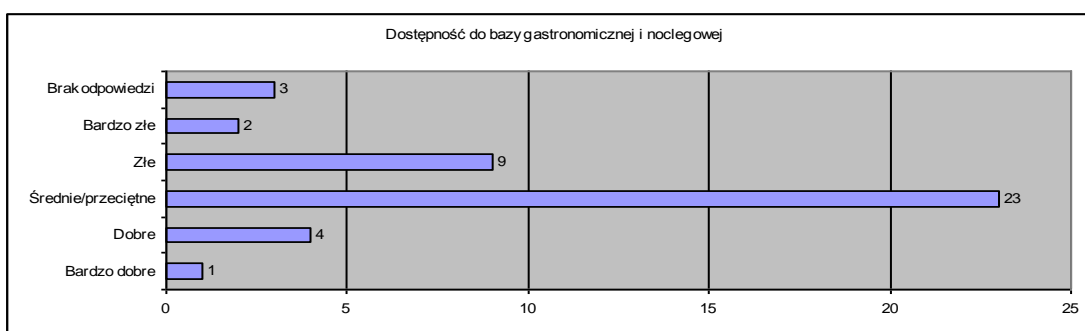
Głosujący najczęściej wybierali odpowiedzi: **Dobre oraz brak odpowiedzi, nieco mniej średnie/przeciętne**

### Usługi turystyczne



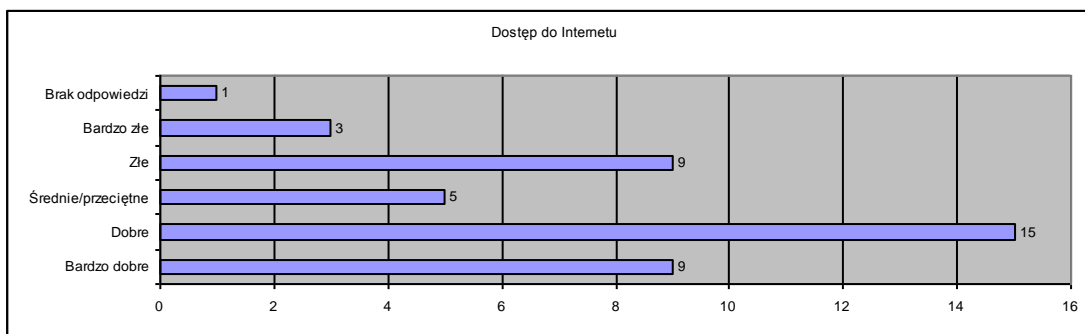
Głosujący najczęściej wybierali odpowiedzi: **Średnie/przeciętne, złe oraz nieco mniej dobre**

### Dostępność do bazy gastronomicznej i noclegowej



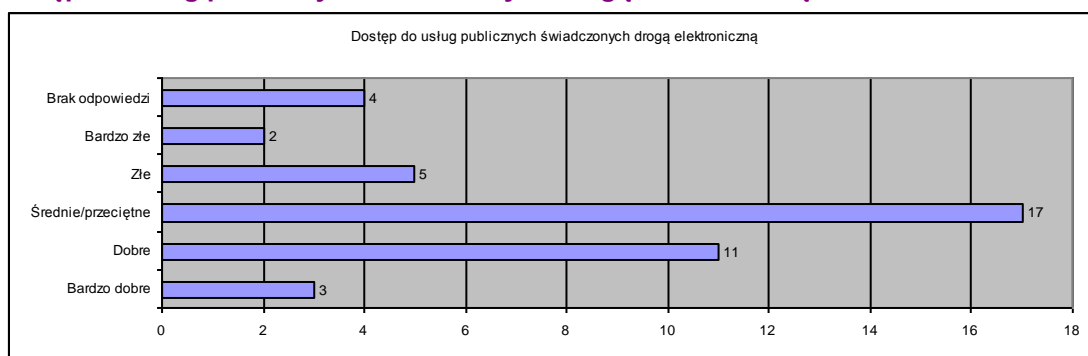
Głosujący najczęściej wybierali odpowiedzi: **Średnie/przeciętne, złe oraz nieco mniej dobre**

## Dostęp do Internetu



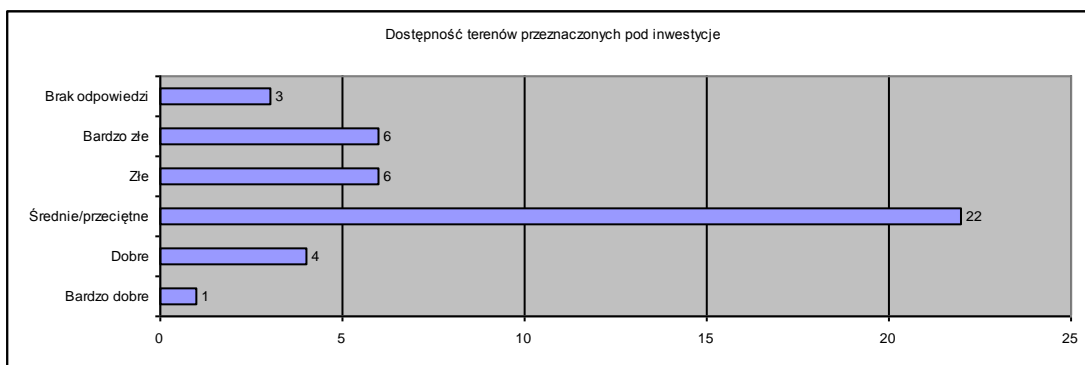
Głosujący najczęściej wybierali odpowiedzi: **Dobre, bardzo dobre, złe oraz nieco mniej średnie/przeciętne**

## Dostęp do usług publicznych świadczonych drogą elektroniczną



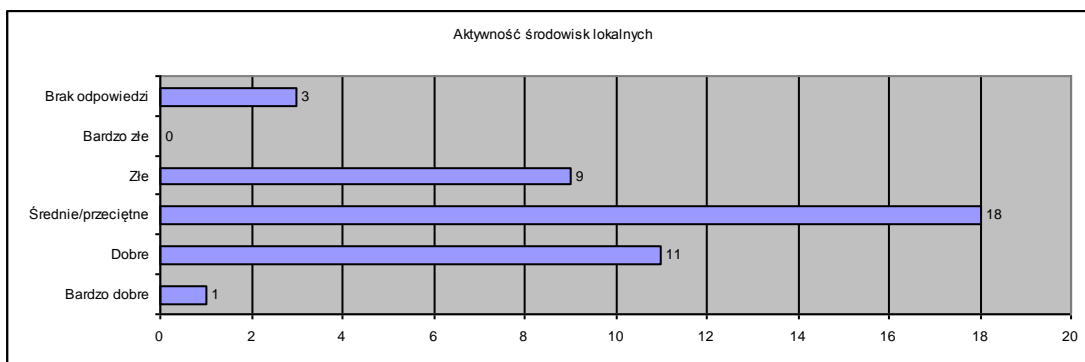
Głosujący najczęściej wybierali odpowiedzi: **Średnie/przeciętne, dobre, oraz nieco mniej złe**

## Dostępność terenów przeznaczonych pod inwestycje



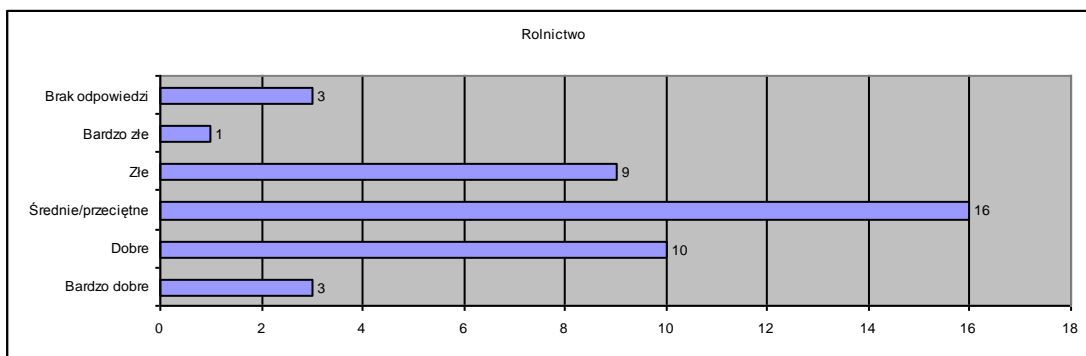
Głosujący najczęściej wybierali odpowiedzi: **Średnie/przeciętne, złe i bardzo złe**

## Aktywność środowisk lokalnych



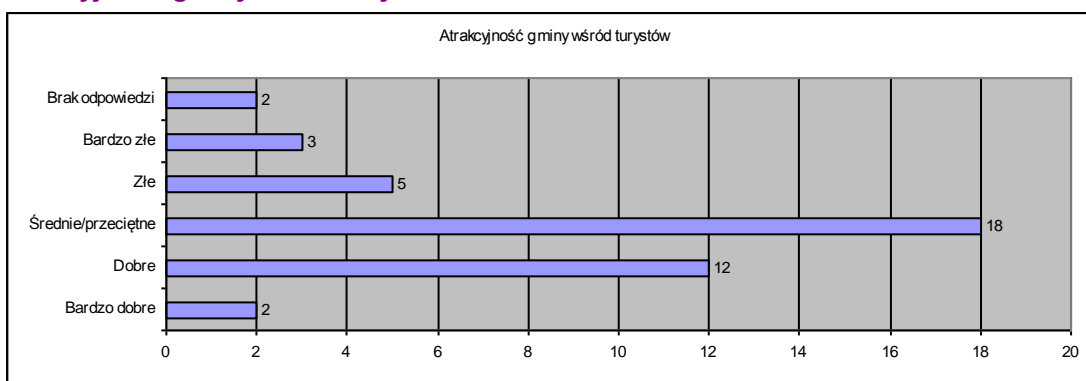
Głosujący najczęściej wybierali odpowiedzi: **Średnie/przeciętne, dobre i złe**

## Rolnictwo



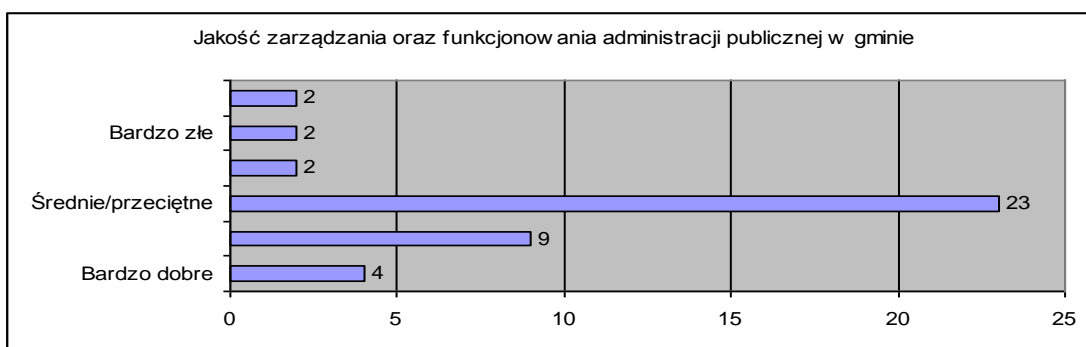
Głosujący najczęściej wybierali odpowiedzi: **Średnie/przeciętne, dobre i złe**

## Atrakcyjność gminy wśród turystów



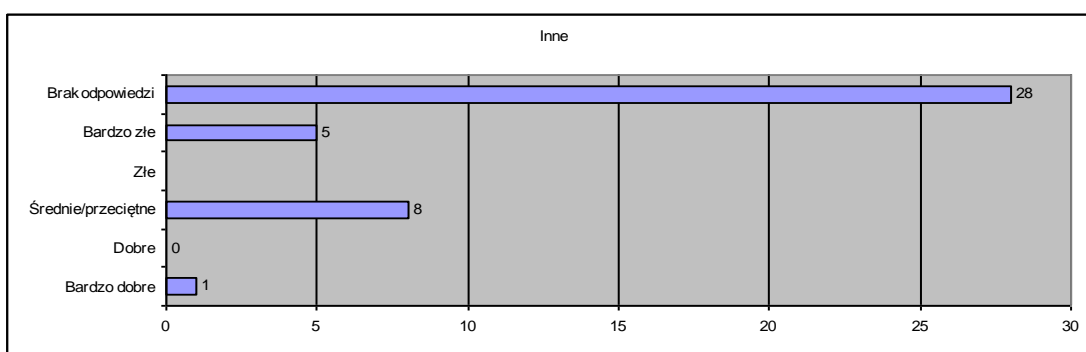
Głosujący najczęściej wybierali odpowiedzi: **Średnie/przeciętne, dobre i złe**

## Jakość zarządzania oraz funkcjonowania administracji publicznej w gminie?



Głosujący najczęściej wybierali odpowiedzi: **Średnie/przeciętne, dobre i bardzo dobre**

## Inne



Głosujący najczęściej wybierali odpowiedzi: **Brak odpowiedzi, średnie/przeciętne i bardzo złe**

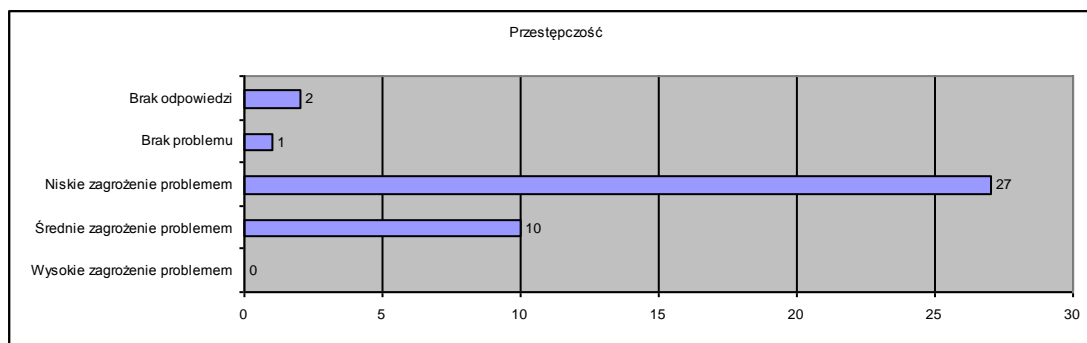


**Proszę ocenić, jakie główne problemy występują na terenie Gminie – proszę o zaznaczenie właściwej odpowiedzi.**

**Możliwe odpowiedzi:**

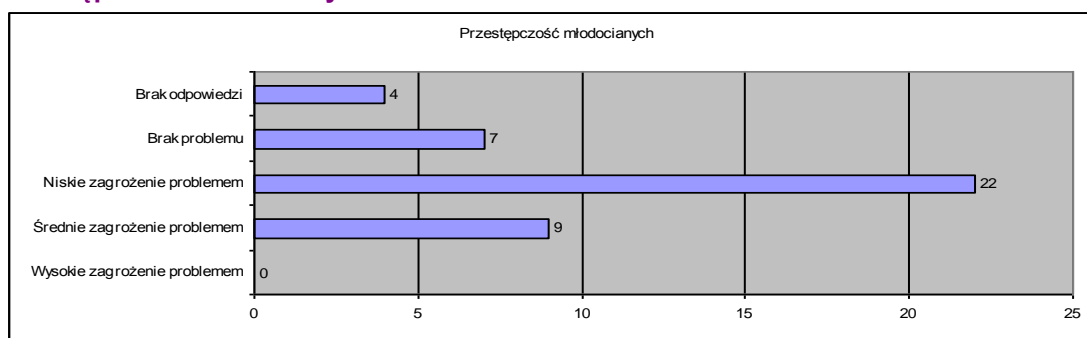
- 1. Wysokie zagrożenie problemem**
- 2. Średnie zagrożenie problemem**
- 3. Niskie zagrożenie problemem**
- 4. Brak problemu**

### **Przestępczość**



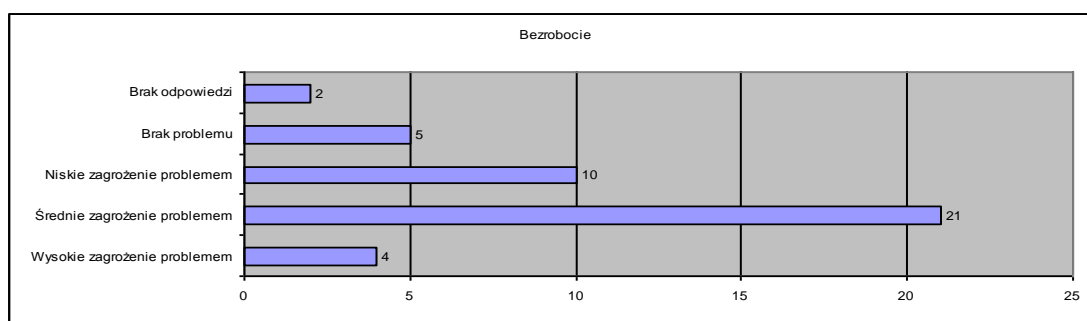
Głosujący najczęściej wybierali odpowiedzi: **Niskie i średnie zagrożenie problemem**

### **Przestępczość młodocianych**



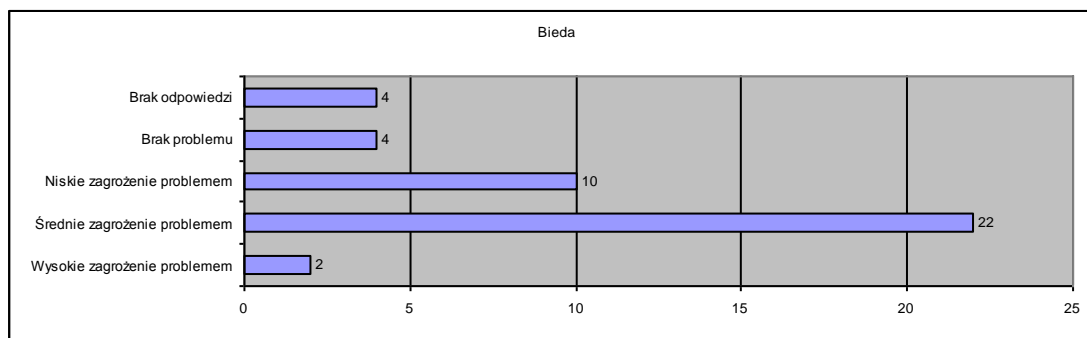
Głosujący najczęściej wybierali odpowiedzi: **Niskie i średnie zagrożenie problemem lub brak problemu**

### **Bezrobocie**



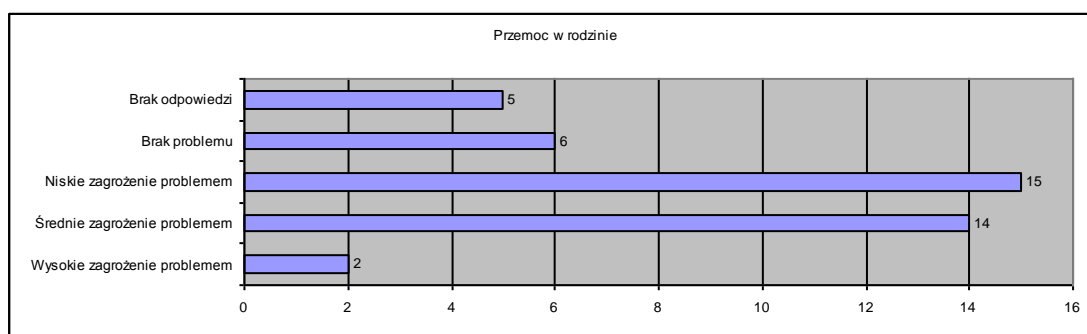
Głosujący najczęściej wybierali odpowiedzi: **Średnie i niskie zagrożenie problemem lub brak problemu**

## Bieda



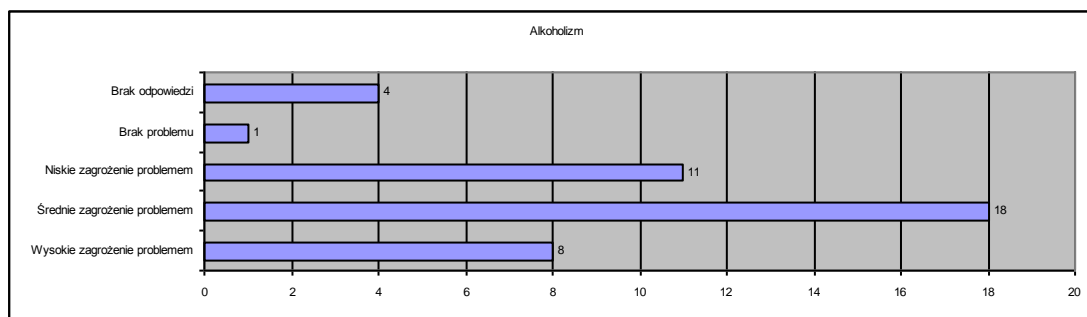
Głosujący najczęściej wybierali odpowiedzi: **Średnie i niskie zagrożenie problemem**

## Przemoc w rodzinie



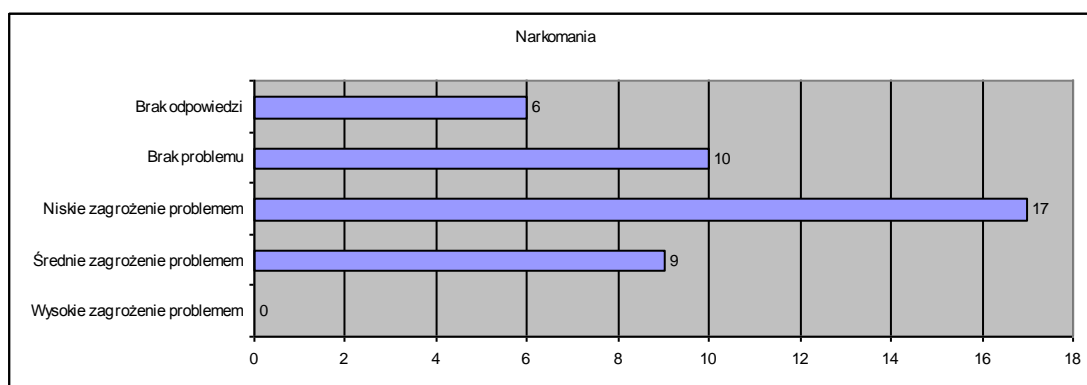
Głosujący najczęściej wybierali odpowiedzi: **Niskie i średnie zagrożenie problemem lub brak problemu**

## Alkoholizm



Głosujący najczęściej wybierali odpowiedzi **Średnie i niskie zagrożenie problemem lub brak odpowiedzi**

## Narkomania

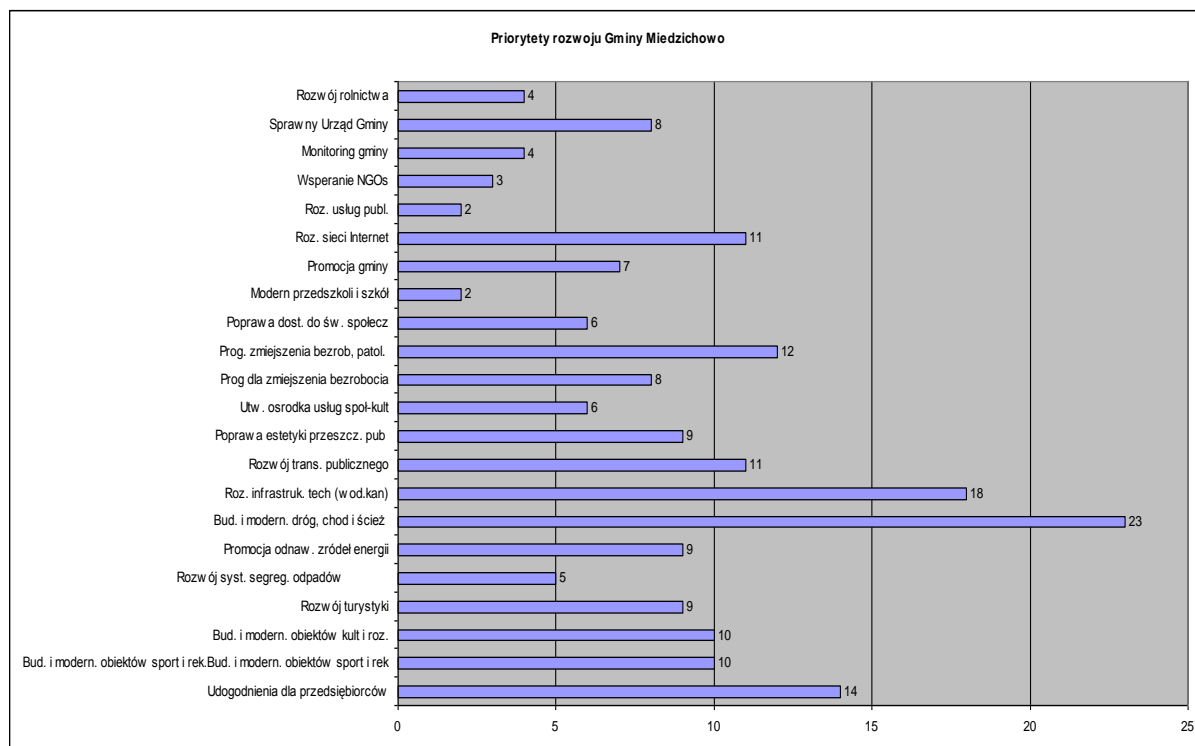


Głosujący najczęściej wybierali odpowiedzi: **Niskie, brak problemu, średnie zagrożenie problemem lub brak odpowiedzi**

## Inne (jakie): LGBT

Proszę o wybranie maksymalnie 5 priorytetów, które mają lub mogłyby mieć największy wpływ na rozwój Gminy Miedzichowo oraz rozwiązanie istniejących problemów i barier rozwoju:  
Ilość wskazanych odpowiedzi:

udogodnienia dla przedsiębiorców (w tym: ulgi, przygotowane tereny pod inwestycje)	14
budowa i modernizacja obiektów sportu i rekreacji	10
budowa i modernizacja obiektów kultury i rozrywki	10
rozwój turystyki, w tym infrastruktury oraz bazy noclegowej i gastronomicznej	9
rozwój systemu segregacji odpadów	5
promocja i wsparcie wykorzystania odnawialnych źródeł energii	9
budowa nowych i modernizacja istniejących dróg oraz ciągów pieszo-rowerowych	23
rozwój infrastruktury technicznej (w tym: sieci wodociągowej i kanalizacyjnej)	18
rozwój transportu publicznego	11
poprawa estetyki i zagospodarowanie przestrzeni publicznych (w tym budowa rynku, placów, skwerów, miejsc spotkań)	9
stworzenie ośrodka usług społeczno-kulturalnych	6
zwiększenie dostępności do programów mających na celu zmniejszenie bezrobocia i patologii społecznych	8
poprawa dostępu do opieki zdrowotnej	12
poprawa dostępu do świadczeń w zakresie opieki społecznej	6
modernizacja i doposażenie przedszkoli oraz szkół	2
promocja gminy, w tym: promocja turystyczna	7
rozwój sieci internetowej (w tym: szerokopasmowej)	11
rozwój usług publicznych świadczonych drogą elektroniczną (przez Internet)	2
wspieranie działań i organizacja wydarzeń kulturalnych, artystycznych, sportowych, organizacji pozarządowych	3
monitoring gminy	4
sprawny urząd i samorząd gminny	8
rozwój rolnictwa, w tym nowoczesnych gospodarstw rolnych i przemysłu przetwórczego	4
inne (jakie?).....	



**Proszę wymienić 3 najważniejsze inwestycje / przedsięwzięcia , które Pani/Pana zdaniem powinny być priorytetowo realizowane na terenie Gminy. Prosimy o precyzyjne określenie nazwy zadania, zakres realizowanego zadania i lokalizację**

**Wykaz odpowiedzi:**

Otworzenie gabinetu stomatologicznego Miedzichowo lub Bolewice
Sala wiejska oraz plac zabaw Stary Folwark
Budowa świetlicy wiejskiej, sieci gazowej oraz drogi asfaltowej (dokończenie inwestycji) Stary Folwark
Wodociąg i poprawa dróg Stary Folwark
Sala wiejska i boisko w Stary Folwark (budowa), Trzciel Odbudowa
Pola namiotowe – wyznaczenie wspólnie z lasami państwowymi Prądówka – j. Lutoli, Wędomierz
Ścieżka rowerowa wzdłuż trasy 92 oraz chodniki (ul. Tylna i Parkowa) Bolewice
Utwardzenie dróg gruntowych w całej gminie
Dostęp do sieci gazowej w Miedzichowie w trybie pilnym – gdzie są wyniki ankiet zbierane rok temu.
Poprawa estetyki Miedzichowa. Droga na ul. Bocznej
Rozwój sieci wodociągowej; Rozbudowa i modernizacja świetlic (remont i dobudowanie toalet) w Lewiczynek; Uporządkowanie cmentarza Lewiczynek
Utwardzenie drogi w Miedzichowa oraz budowa ścieżki rowerowej Miedzichowo – Bolewice
Ocieplenie budynku Urzędu Gminy w Miedzichowo oraz remont świetlicy wiejskiej (wnętrze) Bolewice
Komunalizacja dróg na Nowych Osiedlach Bolewice
Pociągnięcie wodociągu i podłączenie do domów. Modernizacja sali wiejskiej (toaleta – dobudowa). Przekształcenie budynku PKP w zajezdnie rowerową. Lewiczynek
Budowa wodociągu i kanalizacji / Lewiczynek. Wykorzystanie starego nasypu kolejowego do budowy ścieżki rowerowej Miedzichowo – Lewiczynek docelowo do Łowynia
Wodociąg / transport publiczny/ rozbudowa świetlicy / Lewiczynek
Wodociąg / rozbudowa świetlicy/ chodnik (przez całą wieś) / Lewiczynek
Sieci wodociągowe (doprowadzenie sieci wodociągowej do gospodarstwa domowego) / Lewiczynek
Ścieżka rowerowa / Bolewice
Likwidacja smogu / modernizacja i budowa dróg gminnych i powiatowych w całej gminie
Fotowoltanika dofinansowanie w całej gminie
Monitoring zanieczyszczenia środowiska w całej gminie
Wsparcie gospodarstw rol. w zakresie wdrażania nowych technologii przyjaznych środowisku
Ścieżki rowerowe Miedzichowa – Pniewy
Modernizacja dróg Osiedle Leśne
Obiekty sportowe – dokończenie boiska Dymarki
Monitoring centrum Bolewic / Ławeczki, kosze na śmieci Bolewice / Program Rewitalizacji Gminy
Poprawa jakości dróg w gminie / Poprawa życia kulturalnego na wsi
Internet / Światłowód cała gmina
Wywóz nieczystości płynnych / Ozonowanie posesji– Silna Nowa
Odnawialne źródła energii / Modernizacja dróg / Rozwój turystyki / w całej gminie
Utwardzenie dróg / wodociągi Lewiczynek, Grudna Błaki
Wodociąg – nowa inwestycja Zawada
Światłowód Grudna Błaki Lewiczynek

**Proszę wymienić 3 obiekty (m.in. budynki) / obszary na terenie gminy, które Pani/Pana zdaniem w pierwszej kolejności wymagają odnowienia, modernizacji, nadania nowych funkcji:**

**Wykaz odpowiedzi:**

Kościół Miedzichowo
Odnowa zbiornika retencyjnego – Młyn Stary Folwark
Budynek GS Miedzichowo / Plac przed pocztą Miedzichowo / Plac przed budynkiem GS Miedzichowo
Świetlica wiejska Lewiczynek / Stacja kolejowa Lewiczynek / Cmentarz Lewiczynek/ Budowa chodników Lewiczynek
Modernizacja biblioteki, szkoły i Urzędu Gminy Miedzichowo
Termomodernizacja Urzędu Gminy Miedzichowo / Remont świetlicy wiejskiej w Bolewicach

Młyn Lewiczynek – zagraża bezpieczeństwu
Boisko sportowe i sala wiejska Bolewice / Przystanki autobusowe w Bolewicach
Harcówka Prądówka
Schronisko Młodzieżowe Bolewice (Brak map i oznakowań)
Pak w Bolewicach – więcej informacji o przyrodzie
Budowa biesiadnika nad zalewem w Miedzichowie
Budynek restauracji GS w Miedzichowie
Boisko sportowe i remiza strażacka w Miedzichowie
Remont budynku gospodarczego i mieszkalnego ul. Poznańska 17 w Miedzichowie
Naprawa chodnika ul. Poznańska 36 w Miedzichowie
Obiekt dla Policji – modernizacja Miedzichowo
Problemy z awariami energetycznymi w całej gminie
Zagospodarowanie terenu przy Czarnej Wodzie na zbiornik wodny i plażę Stary Folwark
Egzekwowanie ograniczenia prędkości w całej gminie na trasie 92

**Kluczowy element, z którego Gmina Mieścisko może być dumna (proszę wymienić maksymalnie 3)**

**Wykaz odpowiedzi:**

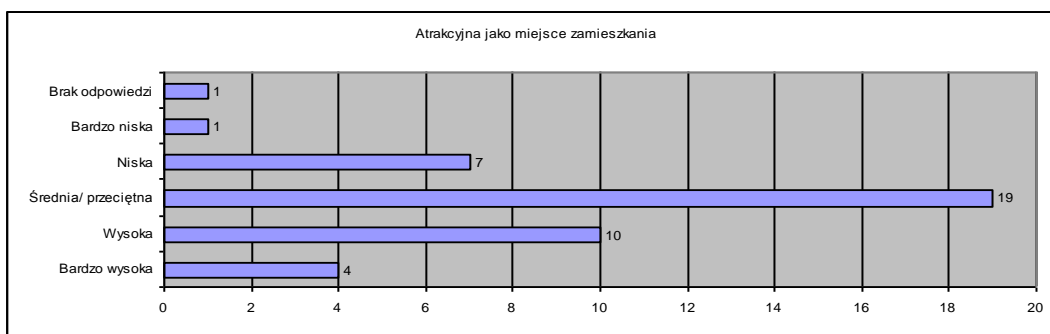
Czyste powietrze / Cisza, dostęp do natury
Niekonfliktowi mieszkańcy
Dymarki
Baza oświatowa
Ścieżki rowerowe / Krajobraz
Integracja społeczna
Rozwój Bolewic
Skansen
Parafii w Miedzichowie
Sklep Dino
Kino
Położenie – bliskość autostrady
Rozwój infrastruktury i rekreacji
Połączenia komunikacyjne i szybki Internet
Niska przestępczość
Zalew i siłownia w Miedzichowie
Wieża w Pęczach
Kino za rogiem
Galeria w Bolewicach
Boisko sportowe
Działalność Urzędu Gminy i Biblioteki
Ekologii
Miedzichowski Uniwersytet Trzeciego Wieku
Działalność kulturalno oświatowa połączonej Biblioteki Miedzichowo / Bolewice

**Proszę ocenić poniższe stwierdzenia dotyczące Gminy Miedzichowo – proszę o zaznaczenie właściwej odpowiedzi (symbolem „x”) :**

**Możliwe odpowiedzi:**

1. **Bardzo wysoka**
2. **Wysoka**
3. **Średnie/przeciętna**
4. **Niska**
5. **Bardzo niska**

### Atrakcyjne, jako miejsce zamieszkania



Głosujący najczęściej wybierali odpowiedzi **Średnie/przeciętne i wysokie, nieco mniej niskie**

### Atrakcyjne, jako miejsce pracy



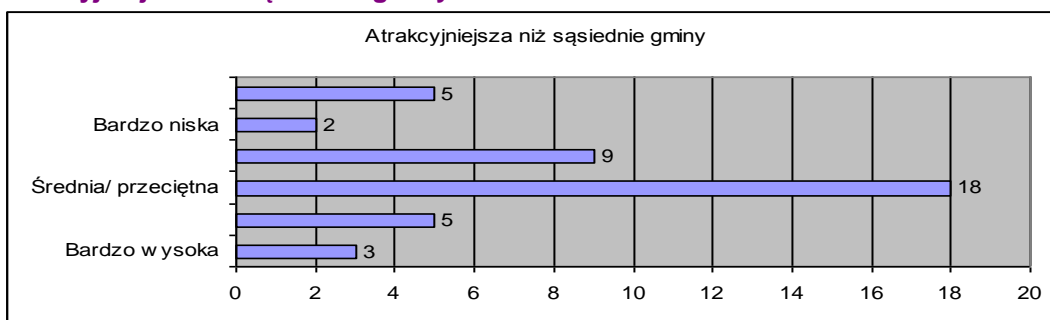
Głosujący najczęściej wybierali odpowiedzi **Średnie/przeciętne i niskie, nieco mniej bardzo niskie**

### Atrakcyjne, jako miejsce do wypoczynku



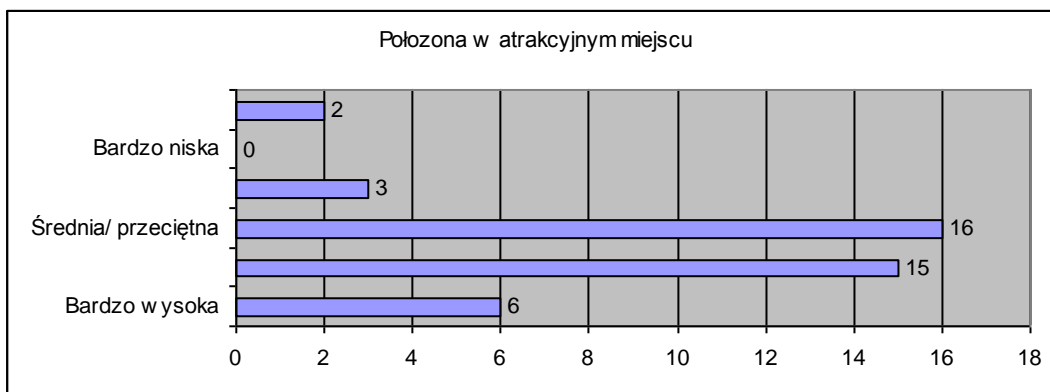
Głosujący najczęściej wybierali odpowiedzi **Wysokie i średnie/przeciętne, dużo mniej bardzo wysokie**

### Atrakcyjniejsza niż sąsiednie gminy



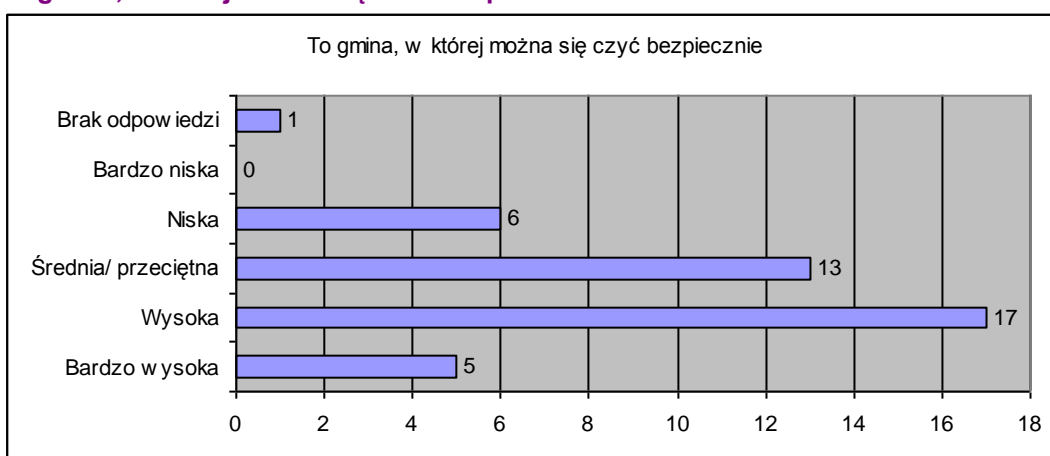
Głosujący najczęściej wybierali odpowiedzi **Średnie/przeciętne i niskie, dużo mniej wysokie**

### Położona w atrakcyjnym miejscu



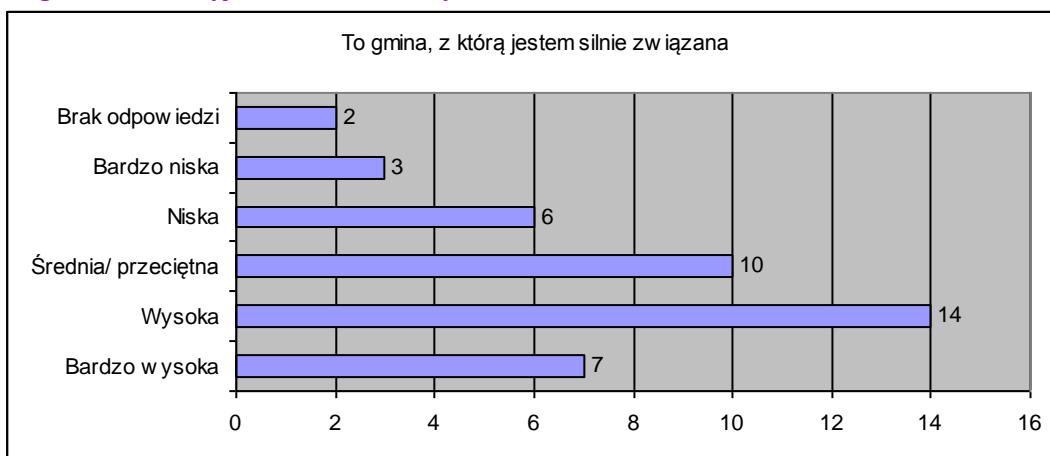
Głosujący najczęściej wybierali odpowiedzi **Średnie/przeciętne i wysokie, dużo mniej bardzo wysokie**

### To gmina, w której można się czuć bezpiecznie



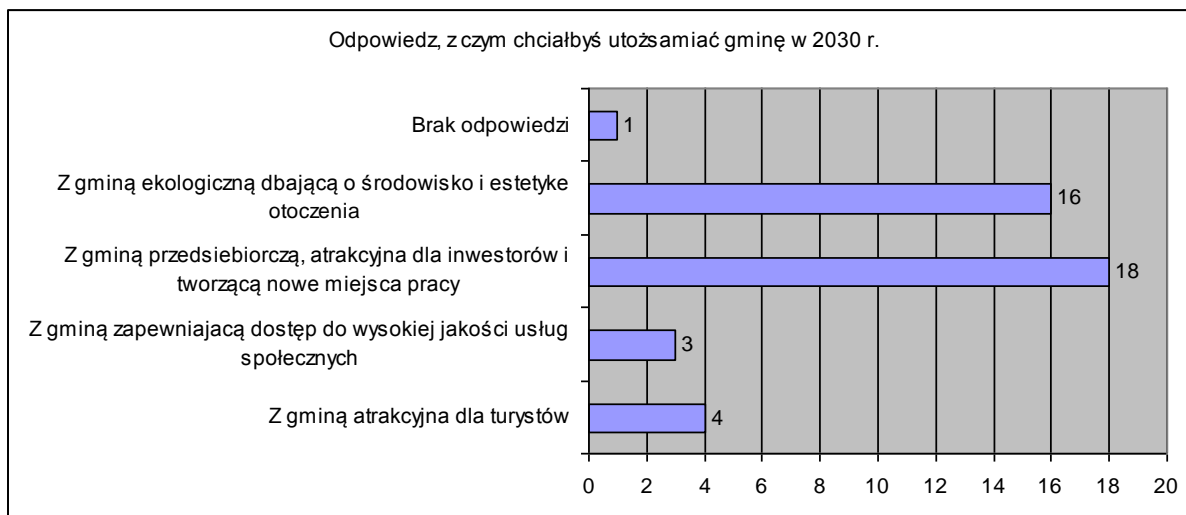
Głosujący najczęściej wybierali odpowiedzi **Wysokie i Średnie/przeciętne, dużo mniej niskie**

### To gmina, z którą jestem silnie związana



Głosujący najczęściej wybierali odpowiedzi **Wysokie i Średnie/przeciętne, dużo mniej bardzo wysokie i niskie**

Proszę zaznaczyć jedną odpowiedź z czym chciał(a)by Pani/Pan aby utożsamiano Gminę Mieścisko w roku 2030?



**Głosujący najczęściej chcieliby utożsamiać Gminę Mieścisko w 2030 roku z:**  
**Gminą przedsiębiorczą, atrakcyjną dla inwestorów, tworzącą nowe miejsca pracy, a poza tym z gminą ekologiczną dbającą o środowisko i estetykę otoczenia**

**Inne wnioski i propozycje do Strategii Rozwoju i Planu Lokalnego Rozwoju Gminy Mieścisko:**

**Możliwe wnioski i propozycje:**

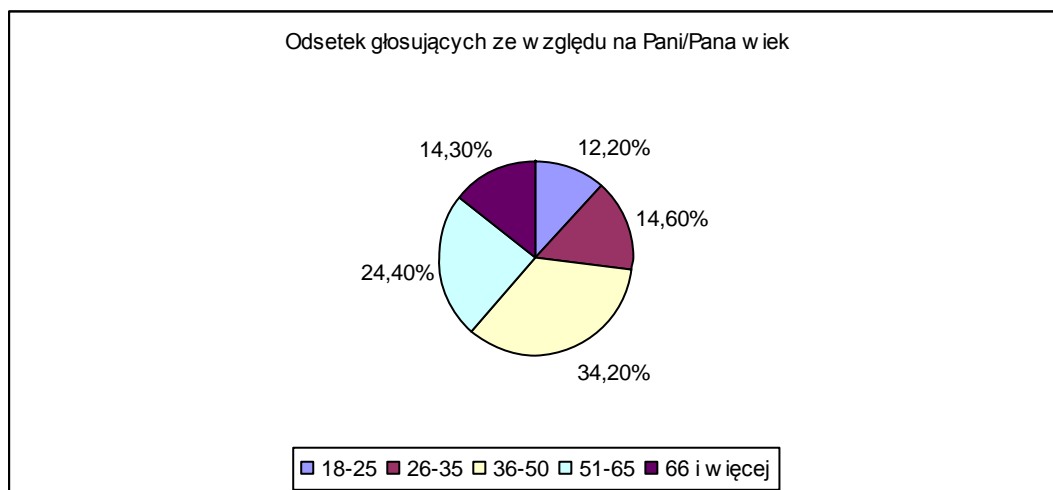
Uruchomienie transportu publicznego (brak możliwości dojazdu do szkół ponadpodstawowych)
Poprawa relacji między Lasami Państwowymi a samorządem w celu wydzielenia parkingów, miejsc namiotowych i placów do grillowania.
Stworzenie oddziału Zakładu komunalnego w Mieścisku, uruchomienie drugiej oczyszczalni ścieków
Zwiększenie nakładów na tereny położone poza Bolewicami i Mieściskiem
Poprawa wizerunku gminy w Lewiczyнку
Kompleksowe projekty i przedsięwzięcia integrujące i wzmacniające lokalną społeczność
Działania na rzecz zwiększenia atrakcyjności osiedleńczej i turystycznej gminy
Planowa realizacja uchwalonego Programu Rewitalizacji Gminy
Zwiększenie ilości imprez tematycznych
Wpisać na listę dziedzictwa kulturowego „Matki Jaja”
Wpisać Grupę Bolewicką na listę dziedzictwa kulturowego
Potrzeba opracowania programu przeciwdziałania suszy i stepowienia Wielkopolski



## Charakterystyka głosujących

W ramach prowadzonych konsultacji Ankiety wypełniło i wysłało 41 uczestników, których scharakteryzowano wg cech: **Pani/Pana wiek?** **Pani/Pana płeć?** **Pani/Pana wykształcenie?** **Pani/Pana aktywność zawodową?**

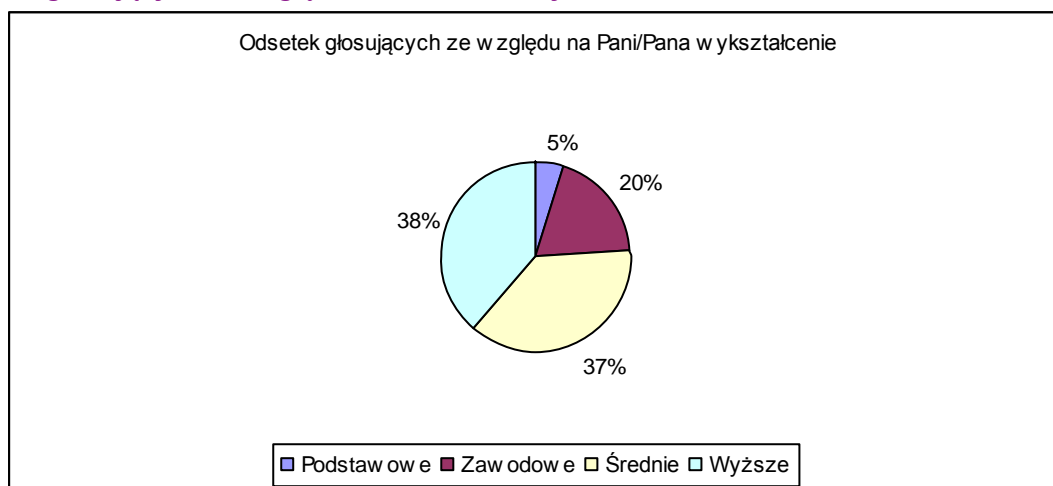
### Odsetek głosujących ze względu na Pani/Pana wiek?



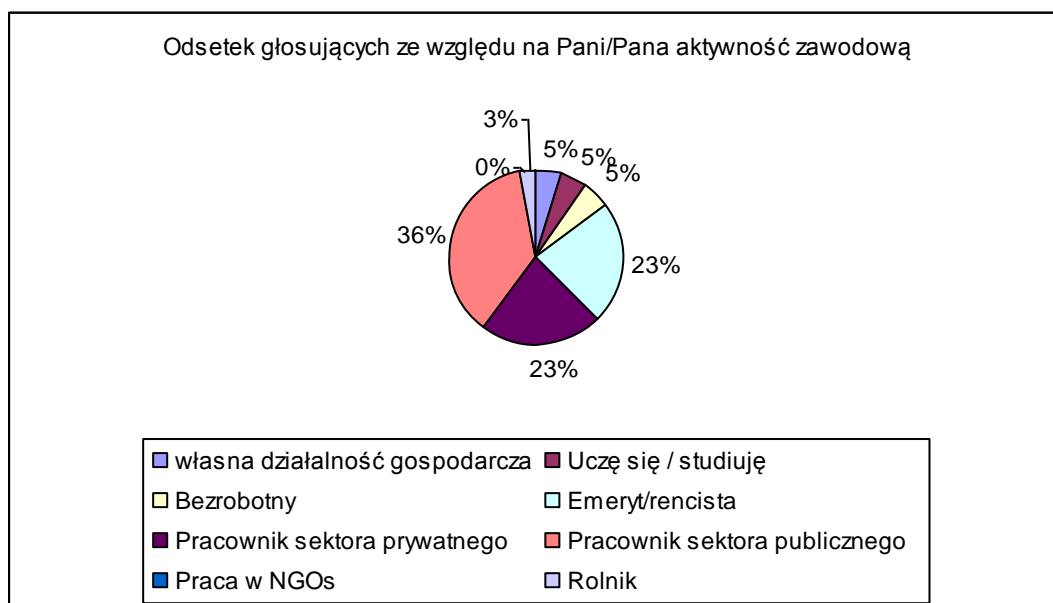
### Odsetek głosujących ze względu na Pani/Pana płeć?



### Odsetek głosujących ze względu na Pani/Pana wykształcenie?



### Odsetek głoszących ze względu na Pani/Pana aktywność zawodową?



Uzupełnieniem Raportu z Ankiety „Stan istniejący oraz perspektywy rozwoju Gminy Miedzichowo” jest:

- ❖ Raport o stanie Gminy Miedzichowo za 2018 rok oraz
- ❖ Raport o stanie Gminy Miedzichowo za 2019 rok